

Objectifs

Acquérir une démarche scientifique, un esprit critique, des savoir-faire pratiques, interpréter des résultats, travailler en groupe, manipuler en toute sécurité, s'appropriier des concepts, ...

« Tu désires te préparer à un enseignement supérieur de type court, long ou universitaire dans le domaine scientifique ou non. »

Débouchés

Le certificat d'enseignement secondaire supérieur (C.E.S.S.) délivré en fin de 6^e année donne accès à tous les types d'enseignement supérieur.

Les débouchés sont donc multiples, de type universitaire ou bachelier, scientifique ou dans tout autre domaine.

Institut de la Providence
Rue Piconette, 1
5590 Ciney

Contactez-nous

Direction : Jacques WITRY

Téléphone : 083/234.380

Fax : 083/234.392

Email : direction@ipciney.be

Web: www.ipciney.be



INSTITUT DE LA PROVIDENCE



**TECHNIQUE DE
TRANSITION**

**SCIENCES
APPLIQUEES**

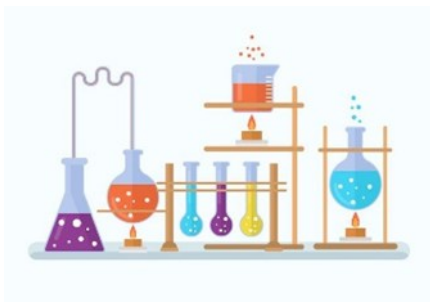
2^e et 3^e degrés

Formation d'avenir !

Les cours en sciences appliquées sont orientés vers la pratique.

En plus d'une formation aux cours dits « généraux » (français, mathématiques, géographie, ...), la formation permet une découverte théorique et pratique dans le domaine des sciences : biologie, chimie et physique.

En technique de transition, cette option met l'accent sur des aspects concrets et techniques : manipulations en laboratoire, excursions scientifiques, formations dans des centres de technologies avancées, participation à des concours scientifiques, à un stage scientifique dans un centre des naturalistes de Belgique, ...



Grilles horaires

3e et 4e transition technique

Formation commune

Education physique	2h
Mathématique	5h
Français	5h
Langue moderne I	4h
Religion catholique	2h
Histoire*	2h
Géographie*	2h

* Possibilité de suivre ces cours en immersion anglaise

Options (au choix)

Sciences appliquées	8h	
Répartition :		
Biologie 2h		
Chimie 3h		
Physique 3H		
ou	Sciences appliquées + langue moderne II	12h
ou	Sciences appliquées + Informatique	10h

5e et 6e transition technique

Formation commune

Education physique	2h
Mathématique	6h
Français	5h
Langue moderne I	4h
Religion catholique	2h
Formation historique*	2h
Formation géographique et sociale *	2h

* Possibilité de suivre ces cours en immersion anglaise

Option (facultatif)

Langue moderne II	4h
-------------------	----

Option de base groupée (10h)

Projet technologique	1h
Biologie appliquée + laboratoires	3h
Physique appliquée + laboratoires	3h
Chimie appliquée + laboratoires	3h